

Panoptix™ PS21-TM & FrontVü

LiveVü Forward och FrontVü-givare

Med denna akterspegelsgivare adderas FrontVü¹ och LiveVü Forward ekolod till kompatibla Garmin-enheter. FrontVü¹ visar hinder inom ett avstånd på 100 meter — i realtid, samtidigt som du närmar dig dem — för att hjälpa dig undvika kollisioner. Med LiveVü Forward kan du se fiskar simma i realtid under och framför din båt, på upp till 30 meters avstånd! Innehåller akterspegelsfäste.

FrontVü ingår i PS21-TM-givaren och kan adderas till PS21-TR och PS31-givaren via en kostnadsfri mjukvaruuppdatering som finns tillgänglig på Garmin.se.



FUNKTIONER - PANOPTIX PS21-TM:

- **NYHET FRONTVÜ¹**

Hjälper dig att undvika kollisioner med dolda hinder genom att visa botten topografi på ett avstånd upp till 100 meter samtidigt som du närmar dig dem; fungerar både när båten är i rörelse och ligger stilla

- **KOMPAKT STORLEK OCH VIKT**

Kompakt storlek och vikt gör att denna akterspegelsgivare är lätt att installera med minimalt vattenmotstånd.

- **ALL-SEEING IS BELIEVING**

Denna innovativa ekolodsteknologi behöver upplevas. Läs mer på Garmin.se

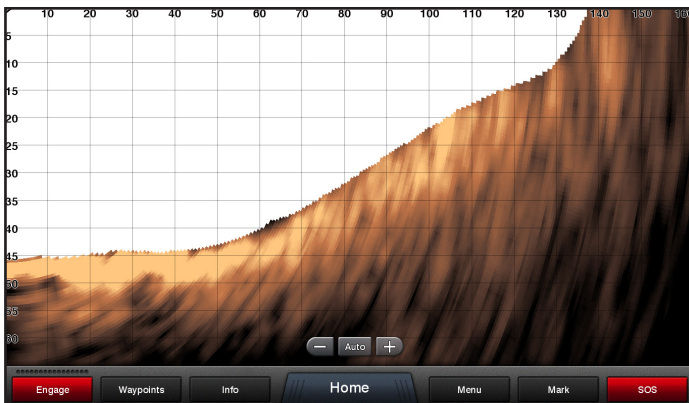
- **LIVEVÜ FORWARD**

Se ekolodsinformation i realtid och i videohastighet; se rörelsen då draget släpps; se fiskstim röra sig runt båten, även då du ligger stilla; se struktur och fisk överallt som din trollingmotor pekar och kasta rakt på dem

- **KOMPATIBILITET**

Kompatibel med echoMAP™ CHIRP 7 och 9"-modeller, GPSMAP® 7400/8000/8400/8500-serien och chartplotter series and GPSMAP 721/820/1020-serien av kombinationsenheter sjökortsplotter/ekolod

FRONTVÜ:

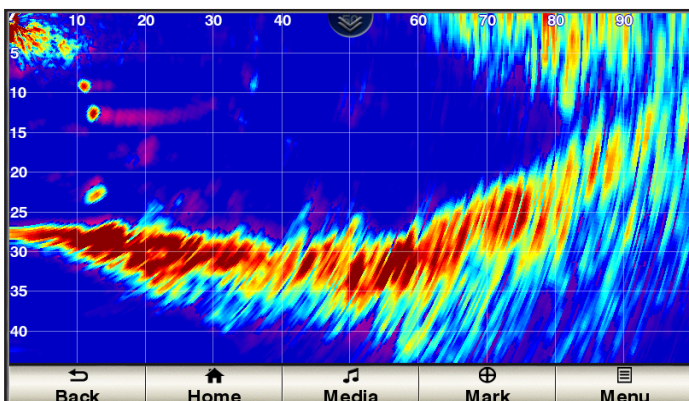


FrontVü

Hjälper dig undvika kollision med dolda hinder.

Denna skärmbild visar en strandlinje framför en båt på 40 meters avstånd. Givaren återfinns högst upp i det vänstra hörnet på skärmbilden.

LIVEVÜ FORWARD:



LiveVü Forward

Visar en video i realtid över fiskar som simmar och rör sig mot eller från båten. Uppdateras med ett enda ping och ger rörliga realtidsbilder av vad som finns i vattnet.

Denna skärmbild visar hur ett drag vevas in i vattnet bland fiskar. Båtens riktning är mot strandlinjen. Givaren återfinns högst upp i det vänstra hörnet.

PRODUKTJÄMFÖRELSE - PANOPTIX



Produkt:	Panoptix PS21-TM	Panoptix PS21-TR	Panoptix PS30	Panoptix PS31	Panoptix PS60
FrontVü ¹ NYHET:	•	• ²		• ²	
LiveVü Forward:	•	•		•	
RealVü 3-D Forward:				•	
RealVü 3-D Down:			•		•
RealVü 3-D Historical:			•		•
LiveVü Down:			•		•
Kompatibel med Garmin Marine Network:	•	•	•	•	•
Oberoende strömanslutning (10-35V):	•	•	•	•	•
Akterspegelsgivarfäste ingår:	•		•	• ³	
Trollingmotorfäste ingår:		•		•	
Genomskrovsmontage och Fairing Block:					•

TILLBEHÖR

Namn	Art. nr	EAN	Rek. ca pris	Beskrivning
AKTERSPEGELSFÄSTE	010-12413-00	753759149611	€ 29,99	Utbytesfäste för Panoptix PS21-TM

Besök Garmin.se för att se en komplett lista över tillbehör

I FÖRPACKNINGEN

PS21-TM:

- Panoptix PS21-TM Forward-givare
- Integrerad 9 m nätverkskabel och spänningskabel
- Hårdvara akterspegelsfäste
- SD™-kort för uppdatering av mjukvara
- Dokumentation

SPECIFIKATIONER & PRESTANDA

Enhetens mått, BxHxD:	3.2 x 11.8 x 8.4 cm
Vikt (endast givare):	0.34 kg
Klarar temperaturer mellan:	Påslagen: 0°C till 40°C Avstängd: -40°C to 70°C
Gränssnitt:	Garmin Marine Network
Strömförbrukning:	<0,6A @12Vdc
Strömförsörjning:	10 - 35 V
Frekvenser som stöds:	417 kHz
Maximal räckvidd:	90 m

VERSIONER

PS21-TM - Art. nr: 010-01588-01 - EAN: 753759160531 - Rek. ca pris: 12 299 kr

OBSERVERA

- ¹ Möjligheten att upptäcka hinder framför båten med FrontVü ekolod minskar om båtfarten går över 8 knop.
- ² För att FrontVü ekolodsteknologi ska fungera krävs en mjukvaruuppdatering av den ihopkopplade plottern.
- ³ Den framåtseende akterspegelsgivaren (PS31) som är ovanför vattenytan vid farter över 17 knop. Om den är placerad under vattenytan bör farter över 21 knop undvikas.