

Sortimentslista

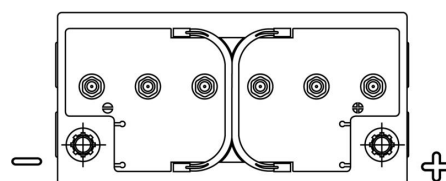
Batterier till Marin och Fritid

Equipment Li-Ion EV1920S

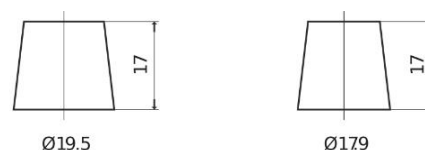


Best. nr.	EV1920S
Technology	Li-Ion
EAN/GTIN	3661024038263
Spänning	12 V
Kapacitet	150.0 Ah
Watt hour	1920 Wh
Längd	353 mm
Bredd	175 mm
Höjd	190 mm
Kärl	L05
Polställning	ETN 0
Poltyp	EN taper post
Fästklack	B13
Vikt (kan variera)	15.00 kg

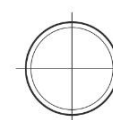
Polställning



Poltyp



Positive Terminal



Negative Terminal

Fästklack



Design, funktioner och specifikationer kan ändras utan föregående meddelande. Vi fransäger oss alla utfästelser eller garantier, uttryckliga eller underförstådda, angående data eller rekommendationer, och ska under inga omständigheter hållas ansvariga för någon förlust eller skada som påstås ha uppstått som ett resultat. Vissa produkter kanske inte är tillgängliga på din lokala marknad.